



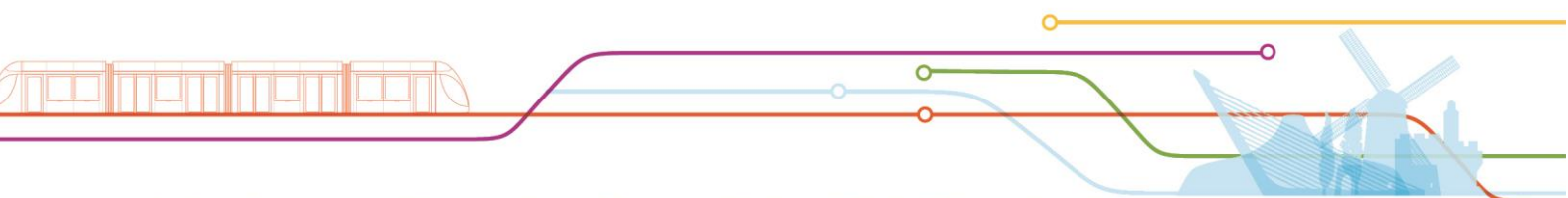
## הזמנה לאספקת מסכי E-paper בסביבת Outdoor למתן מידע על קווי תח"צ ריכוז שאלות הבהרה

מס'	נושא השאלה	שאלה	תשובה
1.	דחיית מועד הגשת ההצעות	בשל חופשות חד המולד של הספקים החו"ח נבקש לדחות את מועד הגשת ההצעות בשלושה שבועות	מועד ההגשה המצויין בסעיף 5.2.1 יעודכן לתאריך 12.2.17.
2.	דחיית מועד הגשת ההצעות	על מנת שנגיש לכם מענה מיטבי ולאור הצורך בהתקשרות עם יצרנים מחו"ל הנמצאים כעת בחופשה עד לשבוע הראשון בחודש ינואר, נבקשכם לאשר דחייה במועד הגשת המענה להזמנה של לפחות חודש.	ראה תשובה לשאלה 1.
3.	לוח זמנים	מה לוח הזמנים להצגת דגם ראשוני?	באם הכוונה להצגת דגם במסגרת המכרז (כמפורט בסעיף 4.2.5) – יש להיות מוכנים להציג את הדגם תוך חודש מיום הגשת המענה להזמנה לאספקה. במידה והכוונה להצגת דגם שנבחר במסגרת ההזמנה לאספקה, כך שיענה על כלל דרישות ההזמנה לרבות מימוש הממשקים, לוח הזמנים יקבע במשותף עם הזוכה, בכל מקרה לא יעלה על כ- חודשיים מהוצאת הזמנת עבודה חתומה
4.	לוח זמנים	מתי לוח הזמנים להתקנת היחידה הראשונה?	ראה תשובה לשאלה 3.
5.	תעריף	האם המחירים שיצויינו בהזמנה יהיו סופיים?	המחירים שישולמו יהיו כמפורט בסעיף 6.2 ויהיו סופיים.
6.	תכולת עבודה	האם קיים מינימום של צגים או התקנות להזמנת רכש?	במסגרת הליך זה, כמפורט בסעיף 4.2, יוזמנו עד 4 צגים שחור-לבן או אפור ועד 2 צגים צבעוניים. מבלי לפגוע באמור לעיל, וללא התחייבות מטעם המבקש, תשומת לב המציעים כי מכרז זה הוא של מקדמי לבחינת התאמת שלטים לסביבה בישראל – תהליך תחרותי לצורך הצטיידות בשלטים בפריסה רחבה ייערך בנפרד בשלב מאוחר יותר, כמפורט בסעיף 1.1.
7.	תכולת עבודה	האם ייתכן ויוזמנו דגמים וגדלים שונים? האם ניתן לדעת מה הכמויות הצפויות?	ראה תשובה לשאלה 6.
8.	הצעת מחיר	אנא הבהירו את אופן חישוב הרכיב הכמותי.	בעבור כל אחד מן הדגמים אותם יציע הספק יקבל הדגם נקודות באופן הבא: א. מחירו של כל דגם יחושב להיות: עלות השלט המוצעת על ידי הספק + עלות



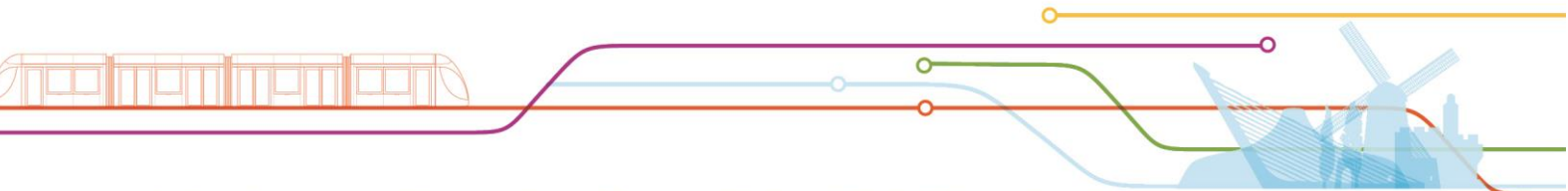


הלימוד (X) כשהיא מחולקת במספר הדגמים שהוצגו על ידי הספק ועמדו בציון האיכות המינימאלי. ב. לאחר חישוב המחיר לכל דגם ינתן הניקוד לפי החישוב: מחיר השלט הזול ביותר בקטגוריה (שחור-לבן או צבעוני) כשהוא מחולק במחיר השלט המנוקד ומוכפל ב-30. באופן הזה הדגם הזול ביותר בכל קטגוריה יקבל 30 נקודות ושאר השלטים ינוקדו באופן יחסי.			
א. חלה שגיאת הקלדה במסמך בסופו של סעיף 4.4.2 במקום Xmin צריך להיות רשום Pmin. ב. Pmin הוא המחיר של השלט הזול ביותר בהתאם לחישוב המפורט בתשובה לשאלה 8	האם Pmin הוא מחיר כל צג + עלות פיתוח ממשק יחסי? האם Xmin הוא מחיר כל צג + החלק היחסי של עלות פיתוח הממשק של ההצעות שעבור את תנאי הסף האיכותי.	הצעת מחיר סעיף 4.4.2	9.
כאמור בסעיף 4.3.1 להצעה: התשלום עבור לימוד ומימוש הממשק הוא תשלום יחיד גם אם הספק מציע מספר דגמים, או מייצג מספר יצרים שונים.	האם עלת פיתוח הממשק היא קבועה לכל דגמי הצגים?	הצעת מחיר	10.
הצעת המחיר כוללת את ההתקנה כמפורט בסעיף 3.4	האם על הצעת המחיר לכלול עלות התקנה?	הצעת מחיר	11.
השאלה לא ברורה	במידה ויש ע"פ סעיף 7 תצורת התקנה שונה האם ניתן לקבל פירוט הכמויות לכל תצורת התקנה?	תכולת עבודה	12.
פיתוח הממשק יהיה למול משרד התחבורה באמצעות כתובת מייל לפניות מפתחים המופיעה בדף האינטרנט של משרד התחבורה המפורטים בהצעה	מי הגורם הטכני מולו נעבוד בפיתוח ממשק?	תכולת עבודה	13.
במידה והספק הינו ספק שמפעיל היום שירות C2S   מול המשרד, הוא יכול לעשות שימוש בפרוטוקול זה במקום / בנוסף לשירות SM לגבי מידע בזמן אמת, ובלבד שיציג את כלל המידע הנדרש בבקשה	האם אפשר לספק שלט שיפעל בפרוטוקול C2S במקום SIRI . פרוטוקול C2S נמצא בשימוש בכל שלטי Nextel Bus	דרישות תפקודיות סעיף 3.3.2	14.
אין שינוי בתנאי הבקשה	בסעיף 4.2.5 מצויין כי הבחינה האיכותית תתקיים בחצר הספק. על מנת לאפשר הצעה של מגוון שלטים, נבקש לאפשר כי הבחינה תתקיים בחצר היצרן בחו"ל.	בחינת ההצעות	15.
שימו לב לסעיפים 2.1.3-2.1.5. הסעיפים מגדירים דרישות וליד כל דרישה מפורט האם זו דרישת מינימום או דרישת מקסימום.	במסכים שגודלם מעל 13.3", גודל הפיקסל גדול מ- 0.17 מ"מ. האם ניתן להציע מסכים עם גודל פיקסל מעל 0.17 מ"מ?	דרישות תפקודיות	16.



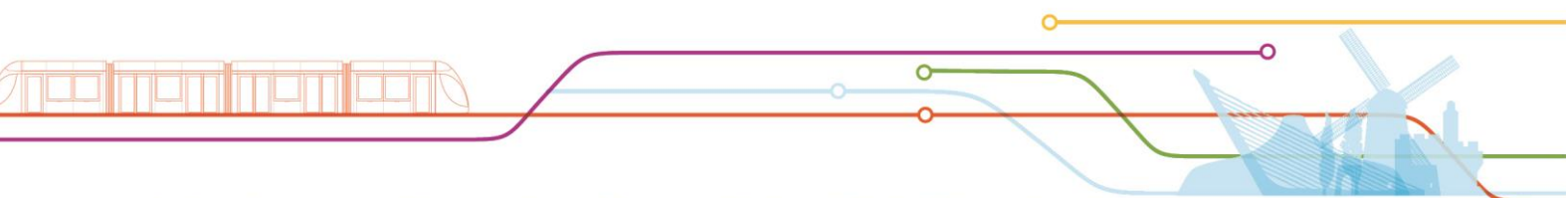


שימו לב לסעיפים 2.1.3-2.1.5. הסעיפים מגדירים דרישות וליד כל דרישה מפורט האם זו דרישת מינימום או דרישת מקסימום.	האם אפשר לשלב מסך שחור/לבן בגודל 31.2 " ברזולוציה 2560X1440 או יותר?	דרישות תפקודיות	.17
שימו לב לסעיפים 2.1.3-2.1.5. הסעיפים מגדירים דרישות וליד כל דרישה מפורט האם זו דרישת מינימום או דרישת מקסימום. (במקרה זה דרישת הרזולוציה היא לפחות 1200 פיקסלים ברוחב ולפחות 1600 פיקסלים לגובה.	האם אפשר לשלב מסך צבעוני בגודל 31.2 " ברזולוציה 1280X720 או יותר?	דרישות תפקודיות	.18
תהליך הניקוד כולל מתן ניקוד גם עיצוב המוצר והנדסת האנוש, ולכן נדרש לראות את אופן מימוש הכפתור (בכפתור פיזי או באמצעות כפתור מגע) כחלק מהמסך	האם ניתן להציע מסך ללא כפתורים בשלב הניקוד?	דרישות תפקודיות	.19
כן	האם ניתן להציע מסך עם יותר מכפתור אחד?	דרישות תפקודיות	.20
אין הנחייה לגבי מיקום הכפתור ע"ג המסך או המארז. הזמנה זו אינה כוללת חובה לשילוב כפתור להפעלת כריזה אולם ניתן לשלב מערכת זאת. ראה גם תשובה לשאלה 19.	האם ניתן להציע מסך ללא כפתורים המגיע בתוך מארז מתכת מעוצב? על גבי המארז ניתן להוסיף כפתורי ניווט ושליטה למידע שיופיע על גבי המסך. כמו כן, ניתן יהיה לשלב מערכת כריזה לכבדי ראייה.	דרישות תפקודיות	.21
ראה תשובה לשאלה 3	למתי מתוכנן מועד בחינת המסכים לשלב הניקוד?	דרישות תפקודיות	.22
המחיר הינו מחיר סופי כולל שירות ותחזוקה למשך שנה מיום ההתקנה כמפורט בסעיף 6.2. על המציע לנקוב במסגרת המענה בעלות התחזוקה השנתית (החל מהשנה השנייה מיום ההתקנה) כאחוז מעלות השלט (עלות התחזוקה לא תעלה על 8% שנתית). עלות זאת כוללת את כלל העלויות לרבות תקשורת סולארית.	האם ניתן להוסיף סעיף תמחור נפרד עבור התשלום החודשי הנלווה: תקשורת סולארית, תחזוקה שוטפת, רישיון שימוש בתוכנת הניהול?	דרישות תפקודיות	.23
כאמור השלטים הינם שלב מקדמי לצורך בחינת התאמת השלטים לסביבה בישראל כמפורט בסעיף 1.1, לאור זאת המציע הינו המנהל של השלטים (בהתאם לממשקים השונים) לאורך תקופת הבחינה.	האם המזמין מעוניין בממשק ניהול עצמי למידע שיוצג במסך או שהמציע ינהל את המידע הלא אוטומטי שיופיע על המסך?	דרישות תפקודיות	.24
לא ניתן לחרוג מגודל הפאנל המופיע בסעיף 2.4.3	האם ניתן לחרוג מגודל הפנל הסולארי המוכתב?	דרישות תפקודיות	.25
כרגע אין הנחיות לנושאים אלו. שימו לב לסעיף 3.4.	בסמוך לפאנל הסולארי יש להציב קופסא למצבר. האם יש הנחיות ארכיטקטוניות לכך?	דרישות תפקודיות	.26
כן, בכפוף למפורט בסעיף 3.4.3.	האם ניתן לחבר תושבת מסתובבת על גג התחנה לצורך התקנת הפנל?	דרישות תפקודיות	.27
לא ניתן לחבר יותר מפנל אחד, ובגודל המפורט בסעיף 2.4.3	האם ניתן לחבר יותר מפנל אחד על גג התחנה (אחד מעל לשני)?	דרישות תפקודיות	.28





כל התחנות ימוקמו בתוואי עירוני בירושלים, ללא הסתרה של עצים. יש לבצע את הניתוח האנרגטי לעניין הפאנל הסולארי כך שחלק משעות התאורה הפאנל הסולארי יהיה בצל בעקבות מיקום הפאנל ע"ג הסככה ומיקום ברחוב עירוני הכולל מבנים בגבהים שונים	האם כל התחנות ממוקמות באזורים פתוחים ללא הסתרה של עצים ומבנים ?	דרישות תפקודיות	.29
מצורף למענה זה מפרט טכני של סככת "שי"	מאיזה חומרים עשויות התחנות ? (אלומיניום ? ברזל מגולוון ? חומרים פלסטיים ? ) קיימת חשיבות על מנת לתמחר מתקנים מאותו סוג חומר כדי לא לגרום לשיתוך בין מתכות.	דרישות תפקודיות	.30
ראה תשובה לשאלה 30	היכן ניתן לקבל את מפרט הסככה מדגם "שי" ?	דרישות תפקודיות	.31





## מפרט טכני סככת המתנה לאוטובוס דגם שי

להלן מפרט טכני וסקיצות לסככת המתנה מדגם שי:

1. שלד מרוחק במידות  $3500 \times 2200$  מ"מ מפרופיל מגולוון  $200 \times 100 \times 3.2$  מ"מ – 1 יח'.
2. גג מרוחק במידות  $3500 \times 1500 \times 50$  מ"מ מפרופיל מגולוון  $40 \times 20 \times 2.6$  מ"מ כולל חיפוי פרופיל מעגל – 1 יח'.
3. חיפוי גג מפוליגל חלבי בעובי 8 מ"מ במידות  $3400 \times 940$  מ"מ – 1 יח'.
4. פח פנימי דקורטיבי מחורר מגולוון בעובי 1.2 מ"מ – 4 יח'.
5. עמוד מידע מפח מגולוון במידות  $1895 \times 550$  מ"מ כולל מכסים מתפרקים – 1 יח'.
6. דגל ל תמרור ב-56 – 1 יח'.
7. תמרור ב-56 במידות  $600 \times 500$  מ"מ – 1 יח'.
8. תומך לזכוכית צד אורך 220 מ"מ – 4 יח'.
9. ספסל פח מגולוון מחורר במידות  $1950 \times 300$  מ"מ – 1 יח'.
10. תומך לספסל מרוחק מפח מגולוון 3 מ"מ – 2 יח'.
11. בסיס לספסל מפרופיל מגולוון  $100 \times 100 \times 4$  מ"מ באורך 3300 מ"מ – 1 יח'.
12. מכסה בחלק התחתון של העמוד במידות  $190 \times 170$  מ"מ, לסגירת ברגיי יסוד, מעבר כבל חשמל וכו' – 1 יח'.
13. זכוכית צד מחוסמת בעובי 10 מ"מ במידות  $1955 \times 197$  – 2 יח'.
14. זכוכית גב מחוסמת בעובי 10 מ"מ במידות  $1855 \times 820$  – 3 יח'.
15. זכוכית גב מחוסמת בעובי 10 מ"מ במידות  $1855 \times 270$  – 1 יח'.
16. רווח בין זכוכיות הגב 5 מ"מ.
17. כל הזכוכיות בגוון אפור(למעט בקשות מיוחדות)
18. מחזיק זכוכית גב מצופה – 16 יח'.
19. לוח מידע במידות פתח אור  $1200 \times 504$  מ"מ בתוך עמוד מידע – 1 יח' כולל:
  - א. לוח פנימי P.V.C מוקצף לבן בעובי 10 מ"מ – 1 יח'.
  - ב. לוח חיצוני פרספקס שקוף בעובי 10 מ"מ – 1 יח'.
20. תאורה פנימית עם חיפוי פולי קרבונט חלבי בעובי 4 מ"מ – 1 יח', כולל:
  - א. מנורה EL 25 W – 1 יח'.
  - ב. חצי אוטומט 10 A – 1 יח'.
  - ג. קופסא לחצי אוטומט 1-2 מקומות – 1 יח'.
21. צבע תחנה: RAL 9006

17.7.10



רוט צ. תעשיות בע"מ  
חברה לעבודות מתכת

תצ"מ 11/11  
41  
13 1/2

## מפרט טכני/סככה דגם שי

3 = תחנה

להלן מפרט טכני וסקיצות לסככת המתנה לאוטובוסים מדגם שי 1/2 דופן:

1. שלד מרותך במידות 2200 X 3500 מ"מ מפרופיל מגולוון 200 X 100 X 3.2 מ"מ - 1 יח'
2. גג מרותך במידות 3500 X 1000 X 50 מ"מ מפרופיל מגולוון 40 X 20 X 2.6 מ"מ כולל חיפוי פרופיל מעגל - 1 יח'
3. חיפוי גג מפוליגל חלבי בעובי 8 מ"מ במידות 940 X 3440 מ"מ - 1 יח'
4. פח פנימי דקורטיבי מחורר מגולוון בעובי 1.2 מ"מ - 4 יח'
5. עמוד מידע מפח מגולוון 2 מ"מ במידות 1895 X 550 מ"מ כולל מכסים מתפרקים - 1 יח'
6. דגל ל: ב- 56 - 1 יח'
7. תמרור ב- 56 במידות 600 X 500 מ"מ - 1 יח'
8. תומך לזכוכית צד אורך 220 מ"מ - 4 יח'
9. ספסל פח מגולוון מחורר במידות 1950 X 300 מ"מ - 1 יח'
10. תומך לספסל מרותך מפח מגולוון 3 מ"מ - 2 יח'
11. בסיס לספסל מפרופיל מגולוון 100 X 100 X 4 מ"מ באורך 3300 מ"מ - 1 יח'
12. מכסה בחלק התחתון של העמוד במידות 190 X 170 מ"מ, לסגירת ברגי יסוד, מעבר כבל חשמל וכו' - 2 יח'
13. זכוכית צד מחוסמת בעובי 10 מ"מ במידות 1955 X 197 מ"מ - 2 יח'
14. זכוכית גב מחוסמת בעובי 10 מ"מ במידות 1855 X 820 מ"מ - 3 יח'
15. זכוכית גב מחוסמת בעובי 10 מ"מ במידות 1855 X 270 מ"מ - 1 יח'



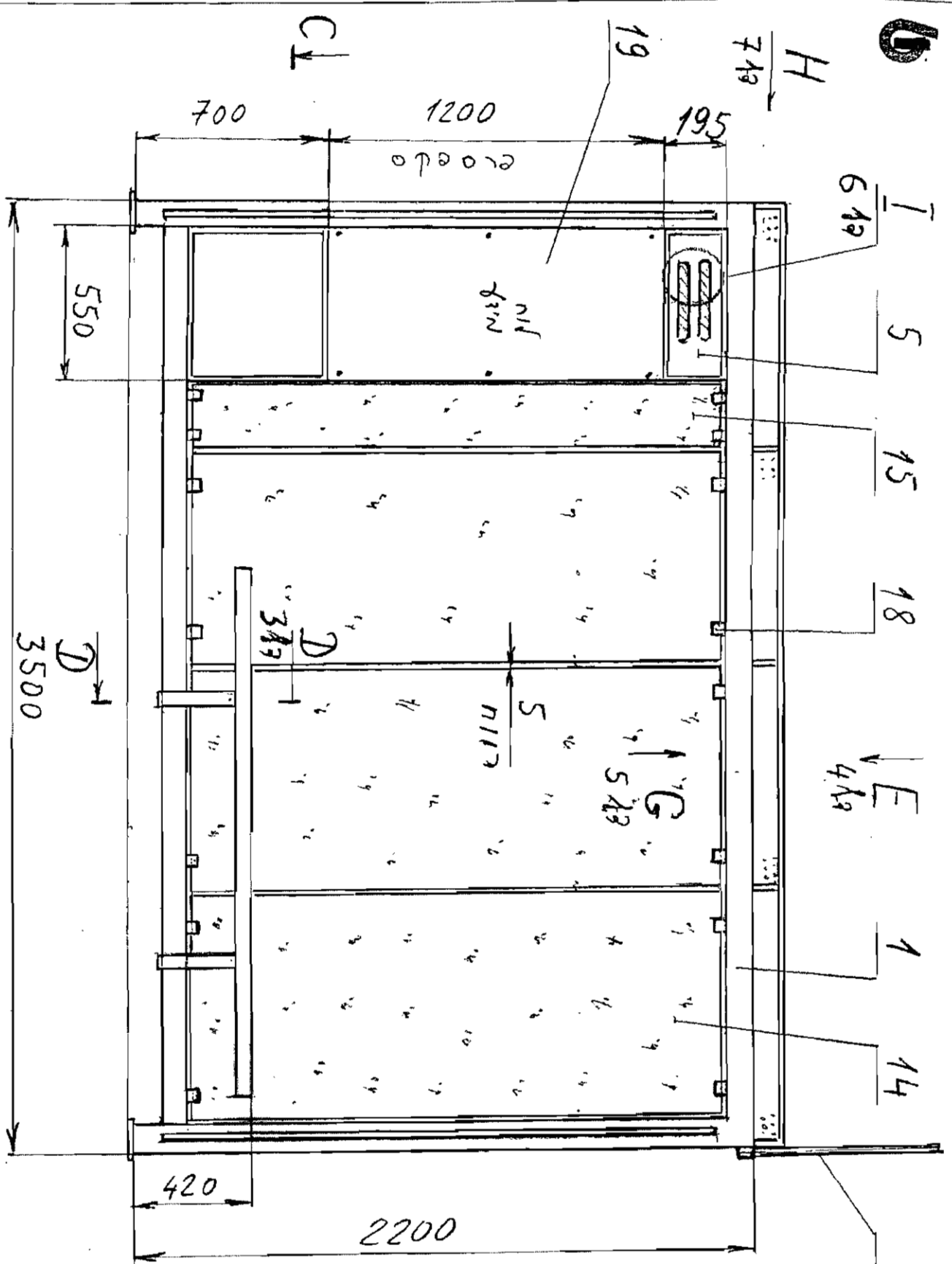


רוט צ. תעשיות בע"מ  
חברה לעבודות מתכת

16. רווח בין זכוכית גב: 5 מ"מ.
17. כל הזכוכיות בגוון אפור.
18. מחזיק זכוכית גב מצופה – 16 יח'.
19. לוח מידע במידות פתח אור 504 X 1200 מ"מ בתוך עמוד מידע – 1 יח', כולל:  
א. לוח פנימי P.V.C מוקצף לבן בעובי 10 מ"מ – 1 יח'  
ב. לוח חיצוני פרספקס שקוף בעובי 10 מ"מ – 1 יח'.
20. תאורה פנימית עם חיפוי פולי קרבונט חלבי בעובי 4 מ"מ - 1 יח', כולל:  
א. מנורה EL - 25 W – 1 יח'  
ב. חצי אוטומט 10 A – 1 יח'  
ג. קופסא לחצי אוטומט 2-1 מקומות – 1 יח'.
21. צבע תחנה: RAL 9006



כ"מ 1322 - כ"מ



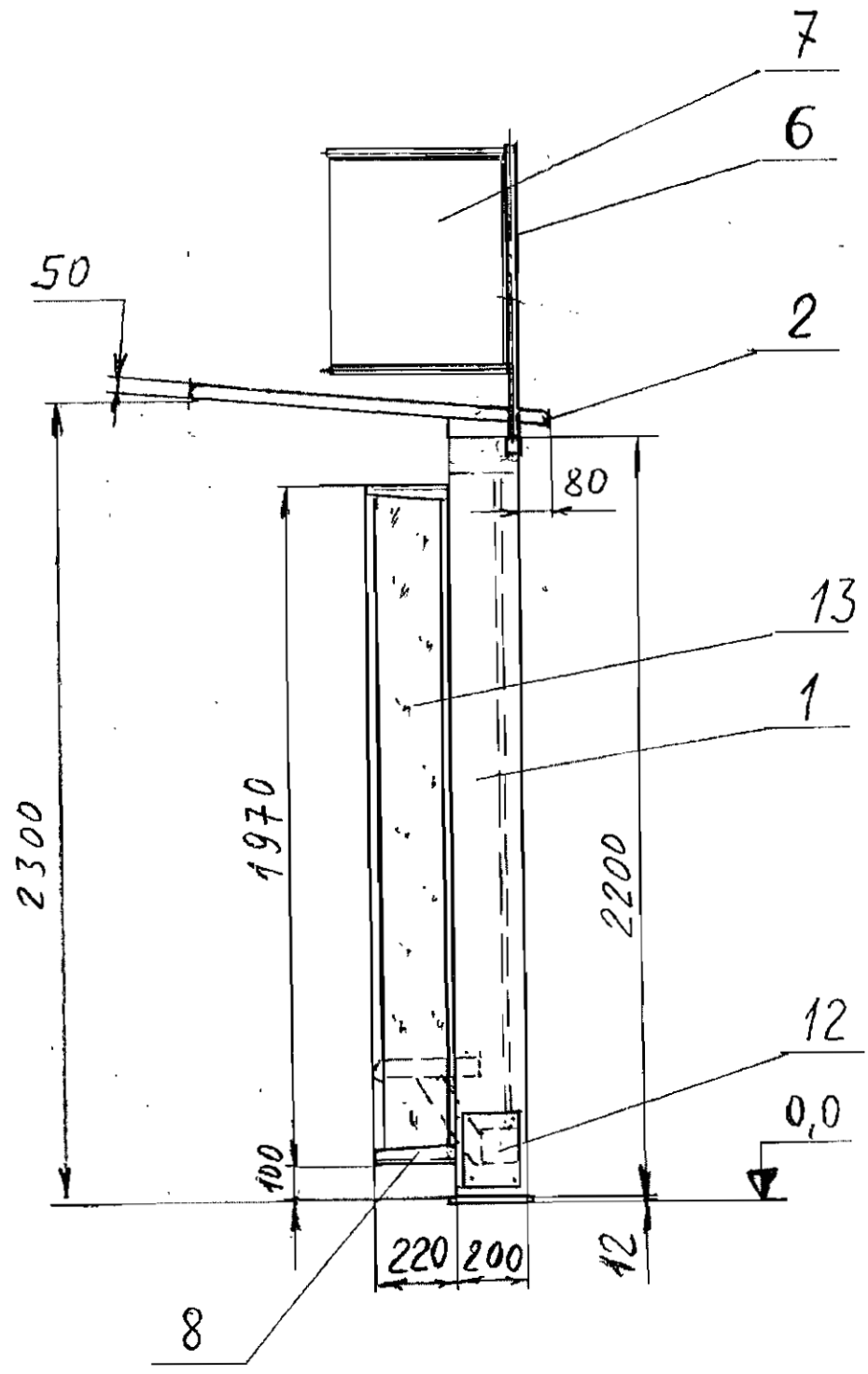
A ← 213  
 C ↓ 313

תאריך תחילת תחילת		שם	תפקיד
		מכין	
		בדיק	
		עומדים	
רום צ' תעשיות בל"ם ת.ד. 175 אזור התעשייה הישן אור - עק"ב 30651 פ- 04-6261853 ט- 04-6263639		המכין	
המידות בס"מ סכומה 2.5 קנה סדה 1.2 מתוך 7	גוליון / מתוך 7		
תאריך 1919.12.19 חתום א.ב.א.			



41

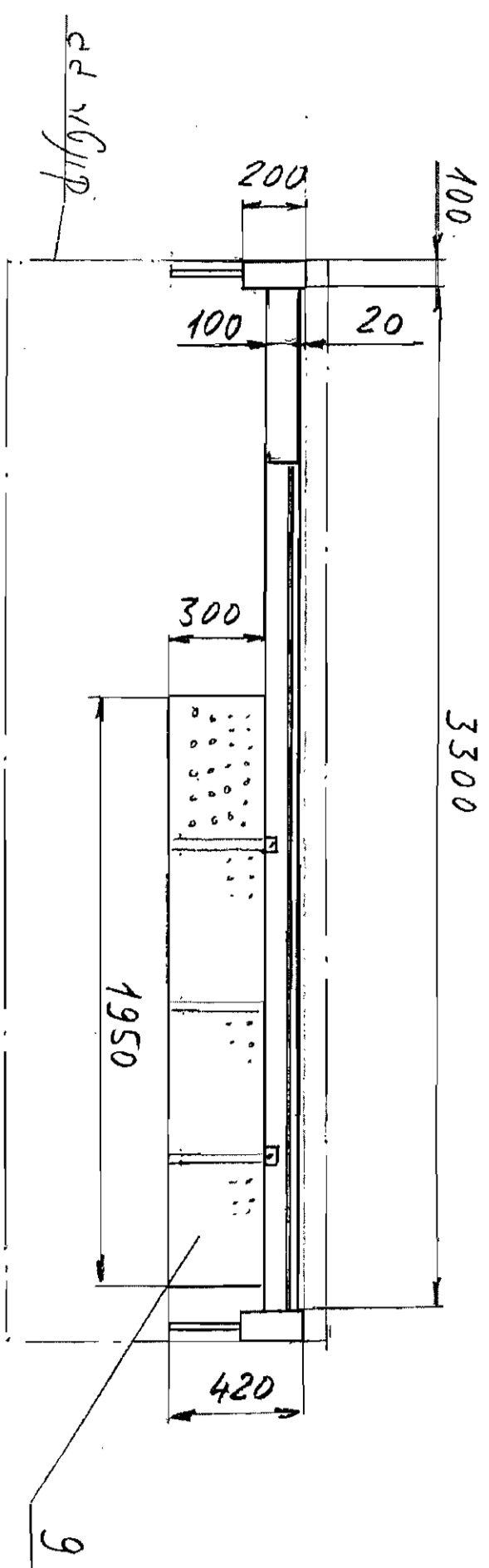
118 A



המידות במ"ס	רום צ תעשיות בע"מ	תאריך	חתימה	שם	תכנון
סבולת ± 5mm	ת.ד. 175 אזור התעשייה הישן			גוליס	
קנה מידה 1:20	אור-עקיבא 30651				ביקר
גליון 2 מתוך 7	פ-04-6263639 פ-04-6261853			רץ	שרטוט מס
פורמט	המוצר				
A4	מ/א/ר דבא סי.ל.י. 1981				

B

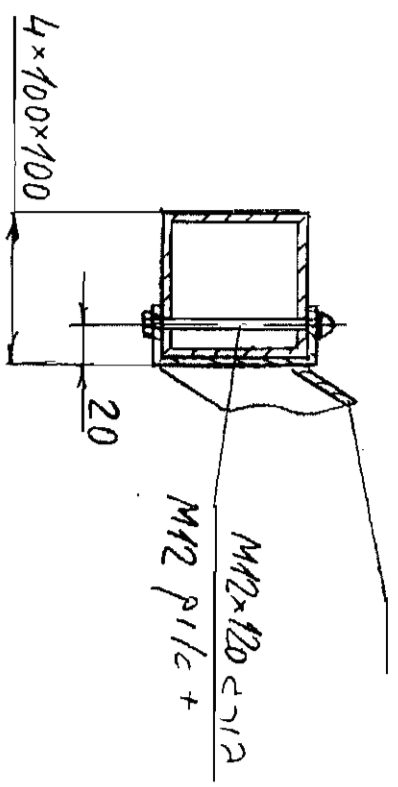
182 C-C



182 D-D

1:5.N.P

10



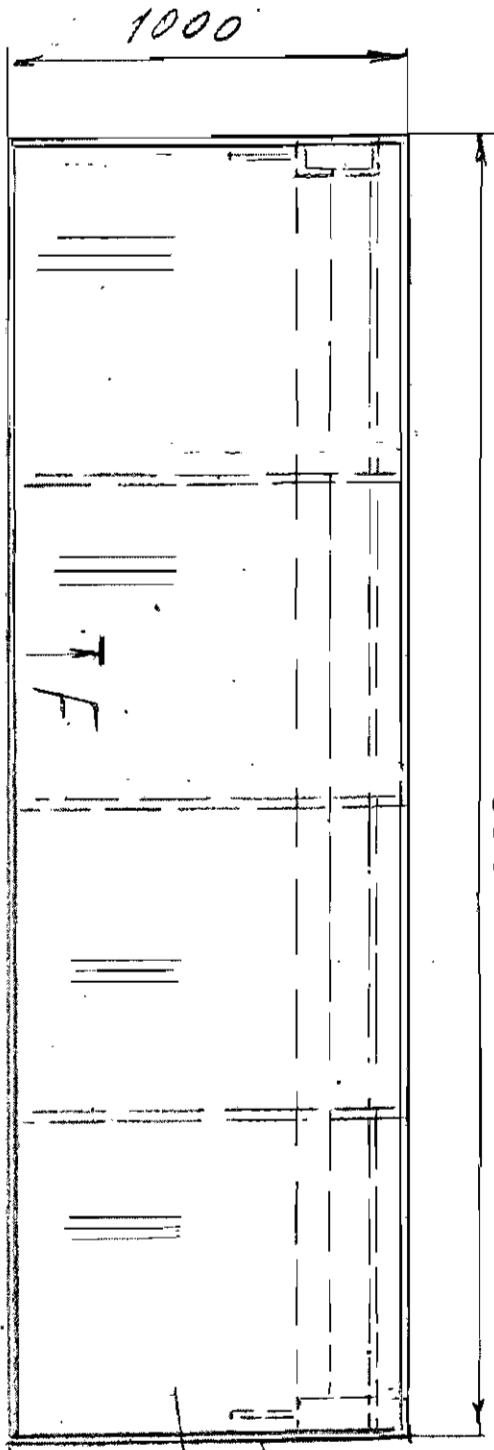
הסדרת נכס	ר"מ צ' תעשיות נכ"מ	תאריך	שם	מבנה
ספובת 182	ת.ד. 175.1 אזור התעשיות וימן		ג'ויס	
מק"מ מדידת 1:20	ת"ר - נכ"מ באר 30651			
מס' 7	פ- 04-6261853		18	ב'קב
מס' 3	פ- 04-6263639			מס' מס' מס'
מס' 182	תמונת			

1828-10-2-009-1/111

U

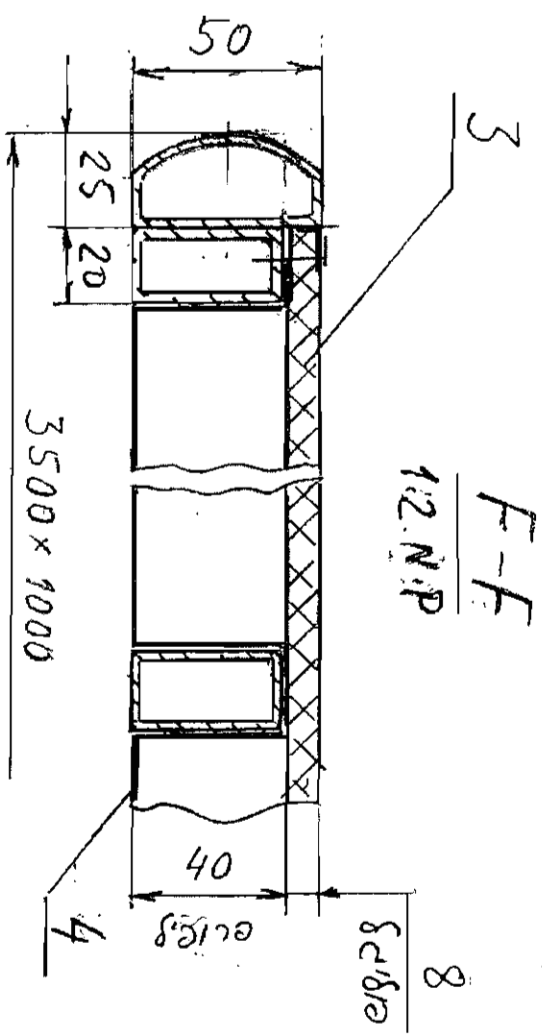
1:13  $\frac{F}{E}$   
1:20 N.P

3500



FT

2  
3



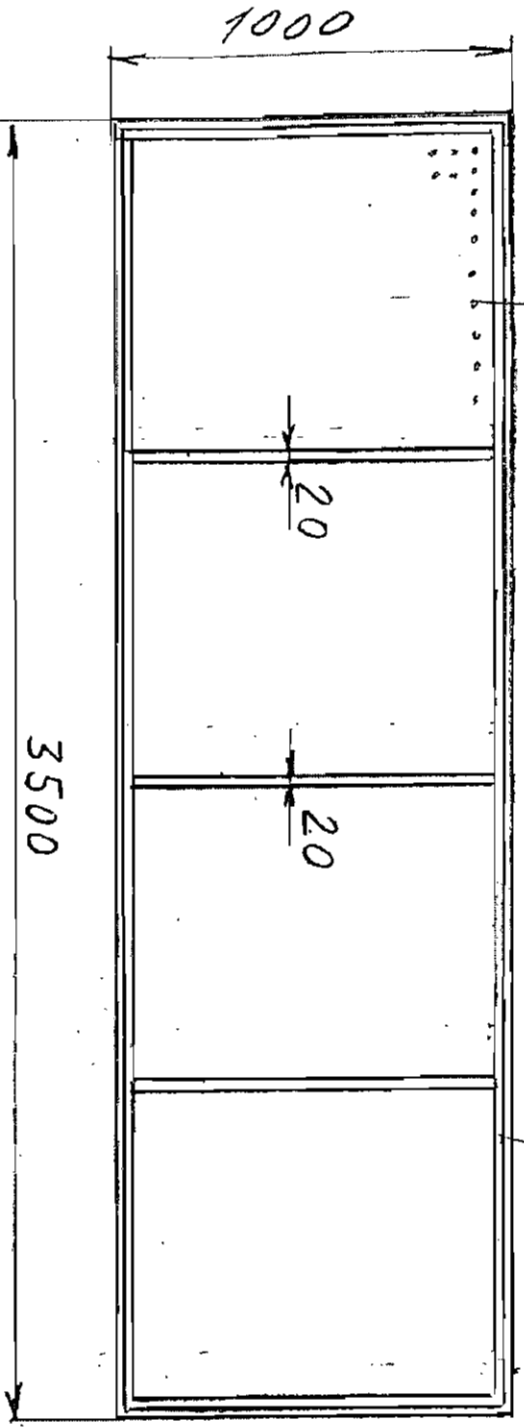
F-F  
1:20 N.P

8

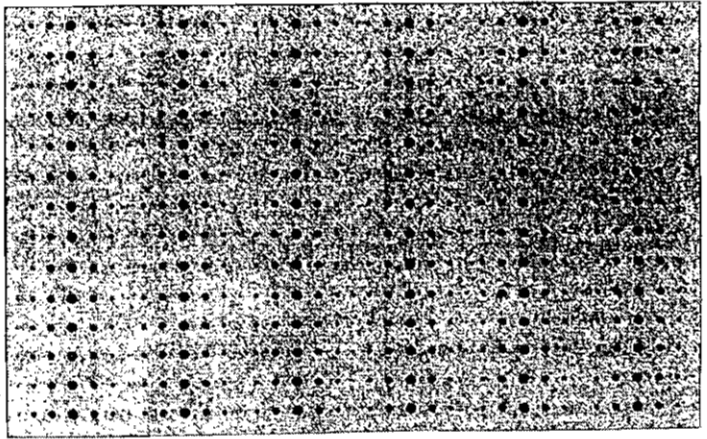
מספר תוכנית	א3	תאריך	1919.20
מספר חתוכים	1	מחבר	א.ה.ר.ר.ר.
שם החברה	א.ה.ר.ר.ר.	כתובת	רחוב רומנוסוב 175, תל אביב 30651
שם המעצב	א.ה.ר.ר.ר.	טלפון	04-6263639-04-6261853
מחבר	א.ה.ר.ר.ר.	תאריך	1919.20
מספר	א3	מחבר	א.ה.ר.ר.ר.

6

113 G  
1:20.N.P



דוגמת ניקוב בג פנימי

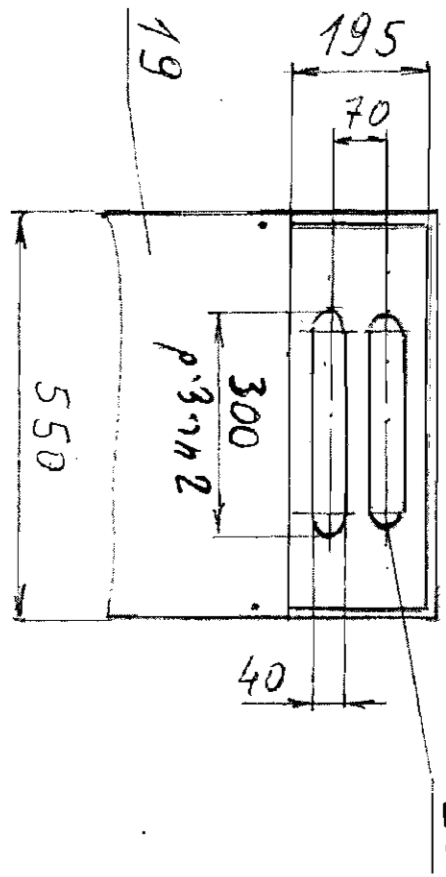
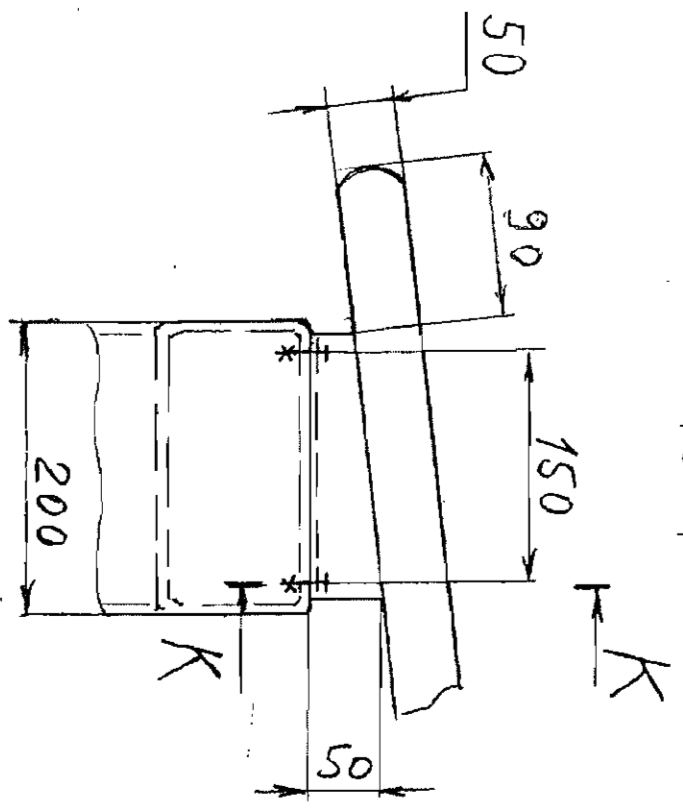


החידות נכס	רום צ' תעשיות נכס	תאריך	שם	תכנון
סוכנות 7	ת.ד. 175 אזור התעשייה הישן		ג'ר/י	
קנה סידה 1:20	תור-נקיבא 30651		פ'	ביקר
גיליון 5	פ-6263639 04-6261853		פ'	ביקר
סמל 5				שורמס סט
AS				

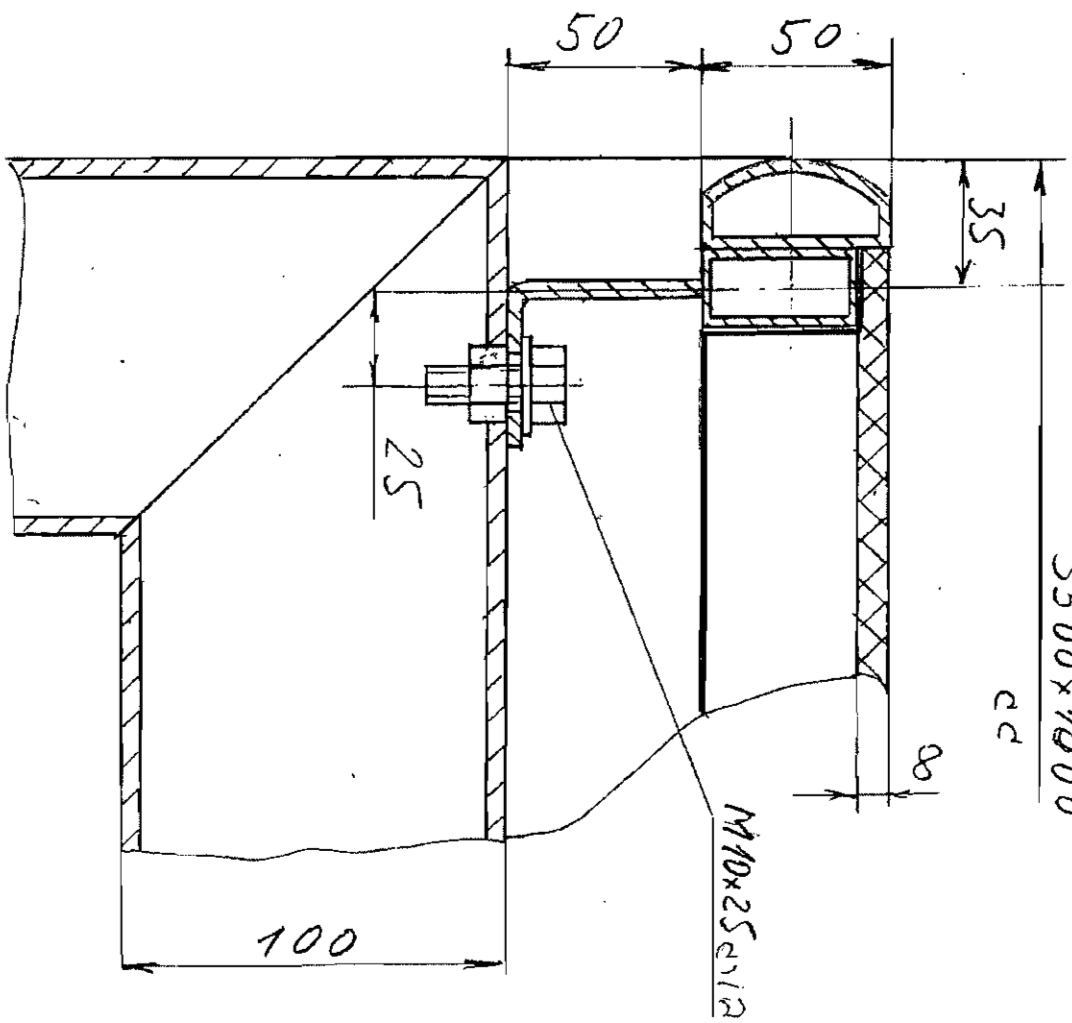
12/14 ג  
12/18 מ

B

1189 H  
1:5.N.P



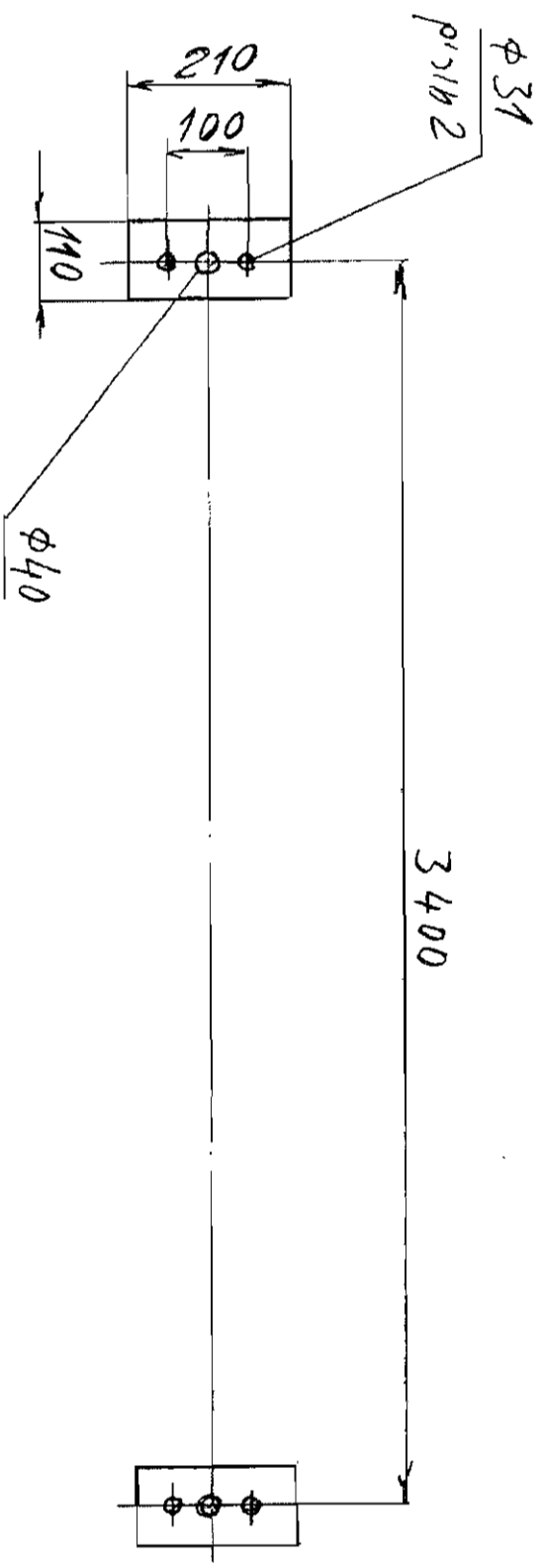
K-K  
1:2.N.P  
3500x1000  
cd



הסדרות בל"ם	ד"ר צ' חמשתיות בל"ם	תאריך	
סכנות 5 ±	ת.ד. 175.1 אזור התעשייה הימני	חתימה	
קנה מידה	אור - 30651	שם	בנימ
7 סמך	תק"ר - 04-6261853 פ-04-6263639	תאריך	19
91000	תמוצת	מדינה	ישראל
AS	101000	מדינה	ישראל

101000

910' א.י.ג.ח  
 1:10.N.P



המדינה	מס' תעודת	מס' תעודת	מס' תעודת	מס' תעודת	מס' תעודת
א.י.ג.ח	175	30651	04-6261853	04-6263639	א.י.ג.ח
מס' תעודת	מס' תעודת	מס' תעודת	מס' תעודת	מס' תעודת	מס' תעודת
א.י.ג.ח	175	30651	04-6261853	04-6263639	א.י.ג.ח

175-30651-04-6261853-04-6263639